

Muun maankäytön vaikutukset poronhoitoon ja PoroYVA -oppaan esittely

Marja Anttonen
Paliskuntain yhdistys



Paliskuntain yhdistys

- Koskikatu 33 A, 96100 Rovaniemi - www.paliskunnat.fi -



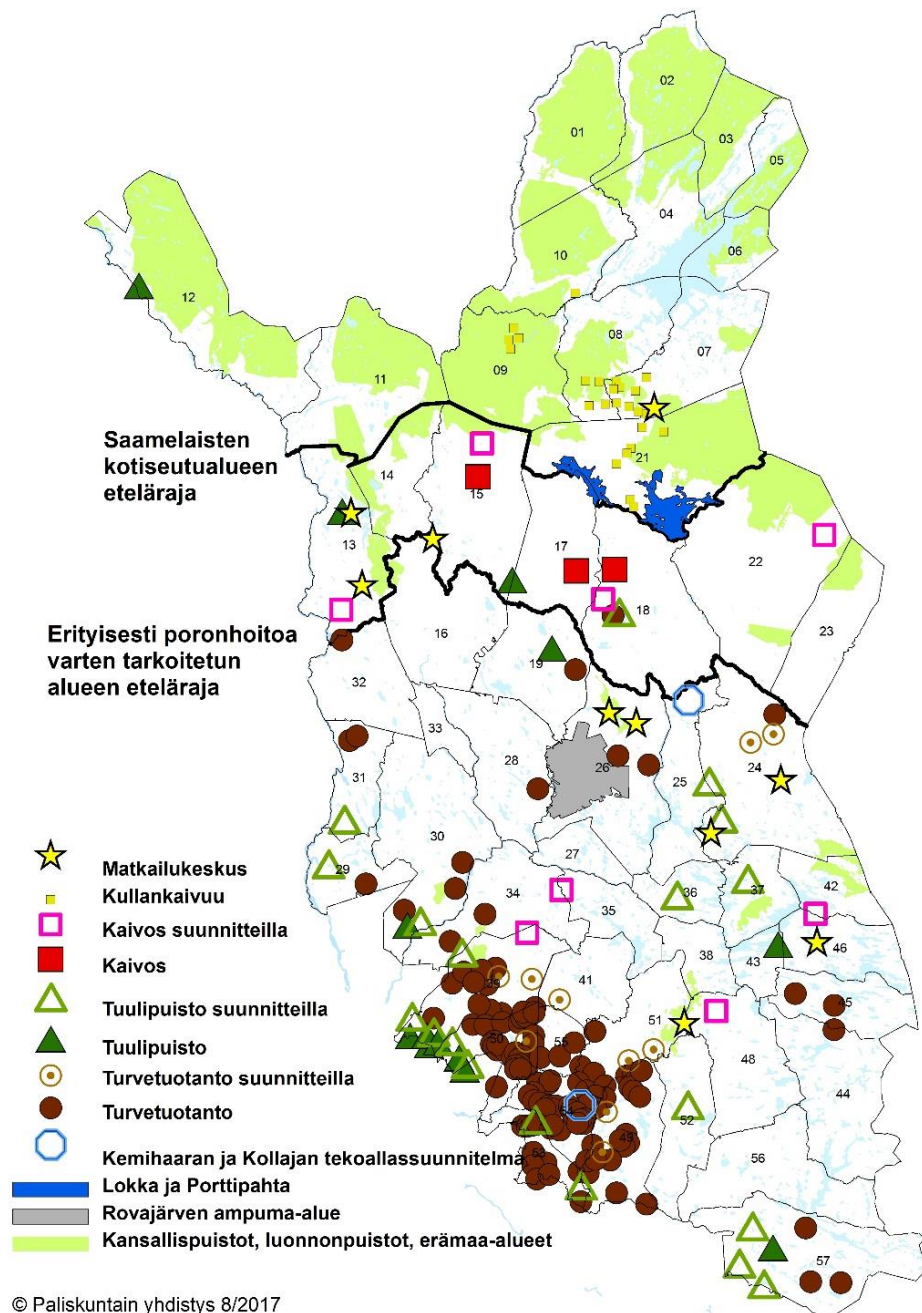
Luonnonlaitumet - Poronhoidon perusta

- “ Poronhoito on vanhin Pohjois-Suomen edelleen elävistä luontaiselinkeinosta ja pohjoisen alueen asuttuna pitäjistä
- “ Kannattavan poronhoidon perusedellytykset ovat laajat luonnonlaitumet ja porojen *vapaa laidunnus* (PHL 848/1990, 3 §)
- “ Laidunten kestävä käyttö on poroelinkeinolle elintärkeää:
 - Yhtenäiset laidunalueet
 - Laidunrauha
 - Luontainen laidunkierto
 - Paliskunnan sisäiset, erilaiset toiminnalliset alueet (laitumet, vasoma- ja rykimäalueet) vuoden kierron eri vaiheissa
 - Reservit
- “ Ympäristön tila ja puhtaus



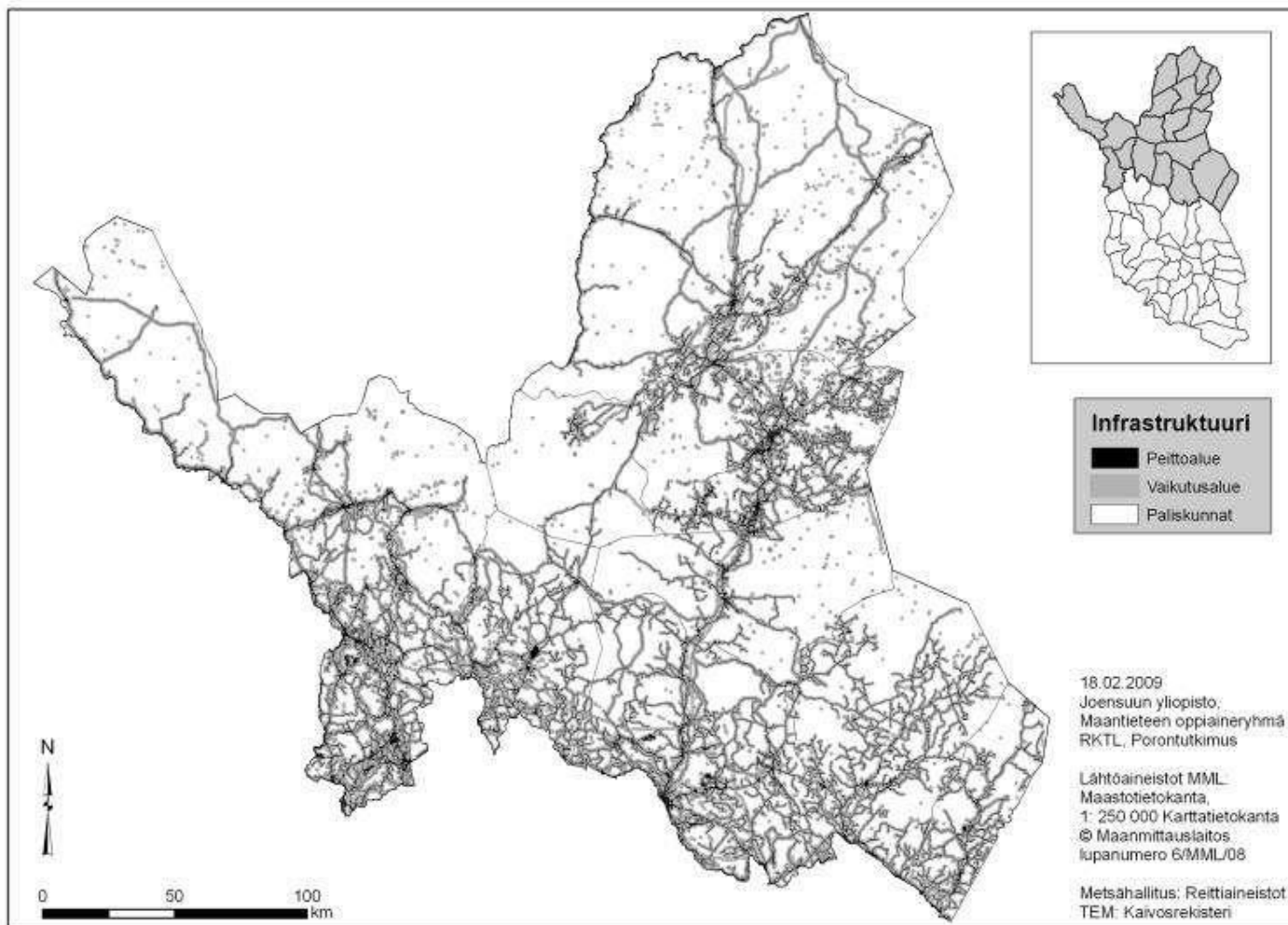
Poronhoito ja muu maankäyttö

- Arktisen neuvoston raportti (2002): laidunmaiden menetys on yksi elinkeinon suurimmista uhkista. Laitumia menetetään muun maankäytön vuoksi.
- Erilaiset maankäyttöön liittyvät hankkeet ovat lisääntyneet viime vuosina
 - Etenkin kaivostoiminta, turve- ja tuulivoimatuotanto
 - Lisäksi metsätalous, muu infra





RKTL, 2009: Maankäytön peitto- ja vaikutusalueet poronhoitoalueen pohjoisosassa





Maankäytön yleisiä vaikutuksia

- ☞ Suorat laidunmenetykset ja välilliset laidunmenetykset
- ☞ Kumulatiiviset vaikutukset
- ☞ Laitumien pirstoutuminen





Maankäytön yleisiä vaikutuksia

- ↪ Porojen laidunkierto muuttuu (vuodenaikaisuus)
- ↪ Laidunnuspaine kasvaa paliskunnan muissa osissa
→ **laitumet kuluvat**
- ↪ Teuraspainot ja vasatuotto laskevat





Maankäytön yleisiä vaikutuksia

- ☞ Vaikutukset juomaveteen
- ☞ Pölyn vaikutus laidunkasveihin ja jäkäliin
- ☞ Lumiolosuhteet





Maankäytön yleisiä vaikutuksia

- ☞ Vahingot poroille (liikenne, toiminta-alue)



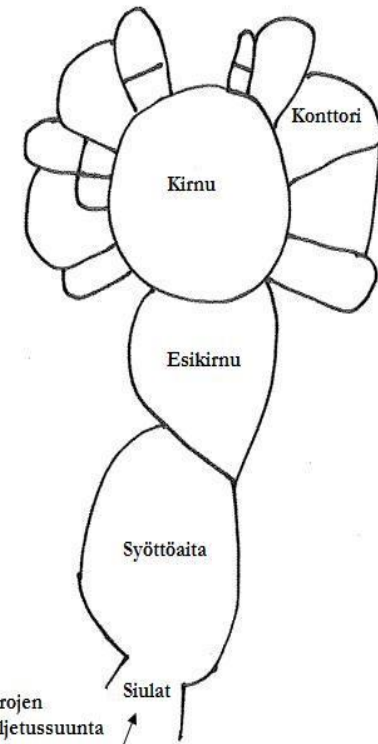


Maankäytön yleisiä vaikutuksia

- ☞ Poroelinkeidon rakenteita menetetään suoraan tai epäsuorasti
- ☞ Myös kuljetusreitit tärkeitä



Kuva: Northland Mines





Maankäytön yleisiä vaikutuksia

- ☞ Ristiriidat maankäyttäjien välillä lisääntyvät





Maankäytön yleisiä vaikutuksia

- ☞ Elinkeinojen kannattavuus laskee
- ☞ Poronhoitoyhteisö ja -kulttuuri kärsii



Kuva: Timo Helle



Matkailun vaikutukset

- ☞ Rinnakkaiseloja monin paikoin
- ☞ Matkailukeskusten laajeneminen ja reitistöt ym. kumulatiiviset vaikutukset
 - Kasvavat matkailijamäärät
 - Vaaditaan aina uusia aktiviteetteja
- ☞ Haaskakuvaus
- ☞ Neuvottelut valtion mailla, kaavoitus, HKS:t ym. Suunnittelu



Kuva: MTV



Porotilamatkailu

- ☞ Poro on merkittävä osa pohjoisen matkailuimagoa ja elämystä
- ☞ Porotilamatkailutuotteiden systemaattinen kehitystyö
- ☞ Ihmiset haluavat tavata poron myös luonnossa
- ☞ Ilman elävää poronhoitokulttuuria ei ole aitoja matkailukokemuksia ja -tarinoita (Keski-Eurooppalaiset!)
- ☞ 300 000 turistia
- ☞ Työllistää 200 hlö
- ☞ 1000 matkailuhärkää
- ☞ Pororuoka ja alkuperämerkintä





Maatalous

- ☞ Rinnakkaiselo aletty aina
- ☞ Poronhoitajat usein viljelijöitä itsekin
- ☞ PHL 6 luku rajoittaa porojen vapaata laidunnusoikeutta

Poroja on hoidettava siten, etteivät ne pääse viljelyksille ilman maanomistajan, taikka silloin kun hallintaoikeus kuuluu muulle kuin maanomistajalle, haltijan lupaa eivätkä aiheuta vahinkoa metsänuudistusaloilla oleville taimikoille tai muutoinkaan aiheuta tarpeettomasti vahinkoa maa- tai metsätaloudelle. ---

- ☞ Ilmoitus → poisajaminen → aitaaminen kun ehdot täyttyvät

Aitaamisvelvollisuuden edellytyksenä on, että aitaaminen on tarpeen vahinkojen estämiseksi ja että rakentamiskustannukset ovat kohtuulliset aitaamisesta todennäköisesti saatavaan hyötyyn verrattuna. Riidan aitaamisvelvollisuudesta ratkaisee arvioimislautakunta.

- ☞ Vahingonkorvaukset

Porojen maa- ja metsätaloudelle aiheuttama vahinko samoin kuin porojen 31 §:n 1 momentissa tarkoitettulla alueella aiheuttama vahinko on korvattava vahinkoa kärsineelle.

- ☞ Aitojen kunnossapito: esim. hirvivahingot paikoin suuria → uusi kunnossapitotuki
- ☞ Poroihin suhtautuminen vaihtelee: kaikkia peltoja ei vaadita aidattaviksi, aitoja myös puretaan. Yhteistyötä tehdään monella tasolla.



Tarve paremmalle huomioon ottamiselle maankäytön suunnittelussa

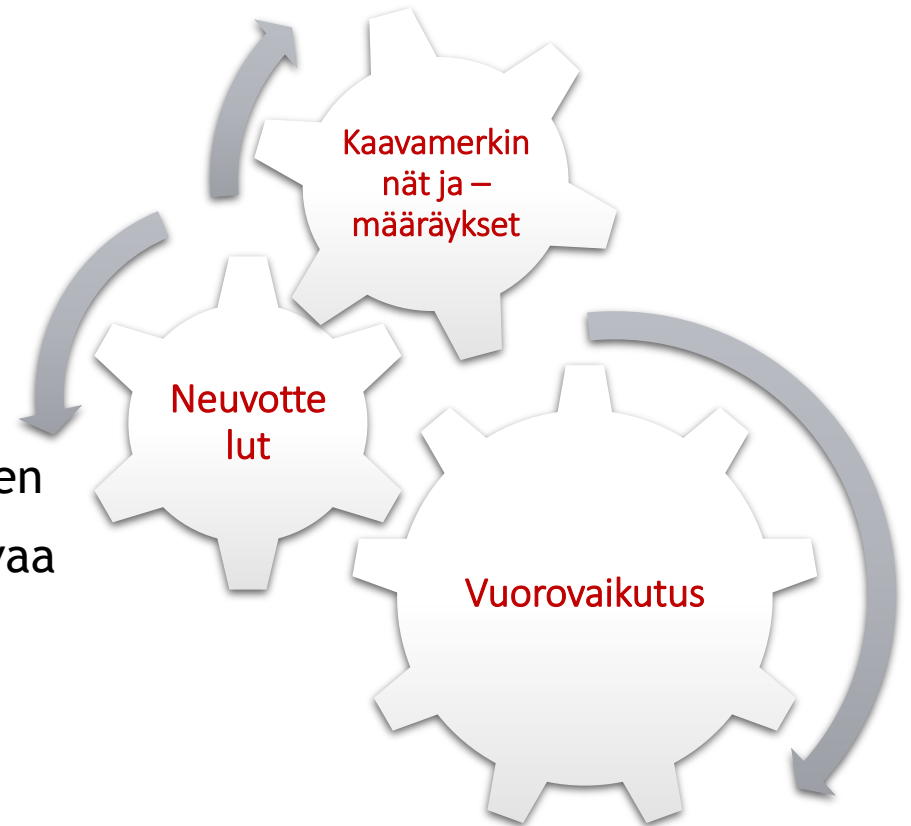
- ☞ Lainsäädännössä poronhoito osittain huomioitu
- ☞ Sopimus Metsähallituksen kanssa valtion maiden osalta
- ☞ Hankkeet: Paitsi lainsäädäntö myös ekologinen, sosiaalinen ja kulttuurinen kestävyys lähtökohtana edellyttää että alueen perinteinen elinkeino otettava huomioon suunnittelussa
 - riittävät selvitykset: nykytilan dokumentointi, vaikutusten arviointi
 - avoin vuoropuhelu paliskunnan kanssa hankkeen suunnittelun alusta lähtien
 - haittojen estäminen, minimointi ja kompensoiminen
 - vaikutusten seuranta
- ☞ Vaikutuksia ei aina ole osattu arvioida: ei kokemusta poronhoidosta ja arviointi osin vaikeaa
 - Poro-YVA -opas
 - Muut oppaat: mm metsätalous ja malminetsintä
 - GPS-aineistot
 - TOKAT: paikkatietoaineistot ja muut työkalut



Poron ja poronhoitokäytäntöjen ymmärtäminen maankäytön suunnittelussa

- ☞ Paliskuntakohtaisuus
- ☞ Laidunalueet ja niiden käyttö
- ☞ Kulku ja kuljetusreitit
- ☞ Rakenteet
- ☞ Toiminta-ajat
- ☞ Muu maankäyttö ja yhteisvaikutusten huomioiminen
- ☞ Paikkatietoaineistot eivät korvaa vuorovaikutusta

→ Erilaiset kaavamerkinnät ja -määräykset (esim. poroYVA-opas)



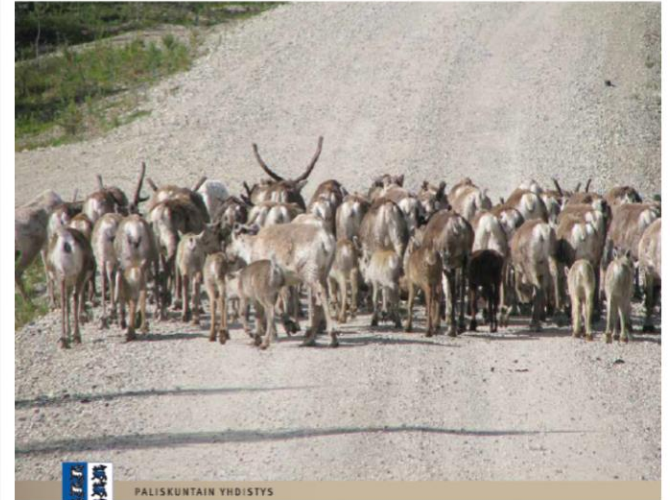


Poro-YVA -opas

- ”poroYVA” eli Opas poronhoidon tarkasteluun maankäyttöhankkeissa

<http://paliskunnat.fi/poroyva/>

- 2 hanketta 2013 ja 2014 maakunnan kehittämisrahoitus
 - Opas asiantuntijatyönä
 - Päivitykset ja jalkautus
 - Kieliversiot: englanti, venäjä



Opas
poronhoidon
tarkasteluun
maankäyttöhankkeissa



LAPIN LIITTO



SISÄLTÖ

- ☞ Poronhoidon perustietoa
- ☞ Maankäytön suunnittelun ja vaikutusten arvioinnin oikeudelliset perusteet
- ☞ Prosessien yhteensovittaminen
- ☞ Osallistaminen ja vuorovaikutus
- ☞ Vaikutusmekanismit
- ☞ Perustilaselvitykset, menetelmiä, aineistoja
- ☞ Vaikutusten arviointi
- ☞ Vaikutusten hallinta: haittojen estäminen ja minimointi
- ☞ Vaikutusten seuranta



Opas
poronhoidon
tarkasteluun
maankäyttöhankkeissa



LAPIN LIITTO



LAINSÄÄDÄNTÖ

- “ Poronhoitolaki (848/1990) turvaa poronhoitajille **poronhoito-oikeuden** eli vapaan laidunnusoikeuden:
 - ”Poronhoitoa saadaan tässä laissa säädetyin rajoituksin harjoittaa poronhoitoalueella maan omistus- tai hallintaoikeudesta riippumatta” (3 §).
- “ Laki säättää erityisesti poronhoitoa varten tarkoitettusta alueesta:
 - ”Tällä alueella olevaa valtion maata ei saa käyttää sillä tavoin, että siitä aiheutuu huomattavaa haittaa poronhoidolle (2.2 §).
- “ Poronhoitolain 53 § asettaa neuvotteluvollisuuden, joka koskee valtion maita koko poronhoitoalueella:
 - ”Suunnitellessaan valtion maita koskevia, poronhoidon harjoittamiseen olennaisesti vaikuttavia toimenpiteitä valtion viranomaisten on neuvoteltava asianomaisen paliskunnan edustajien kanssa.”



PERUSTIETOA

- “ Poro ja laitumet
- “ Poronhoito
- “ Rakenteet, toiminta-alueet
- “ Eri alueiden merkitys
- “ Sosioekonominen ja kulttuurinen merkitys

- “ YVA
- “ Kaavoitus
- “ Valtakunnalliset alueidenkäyttötavoitteet
- “ Menettelyiden yhteensovittaminen



VAIKUTUSMEKANISMIT

- 1) vaikutukset porolaitumiin
- 2) vaikutukset porojen laidunnukseen (häiriö)
- 3) vaikutukset poronhoitoon
- 4) porovahingot (liikenteessä tai hankealueella)
- 5) vaikutukset poron terveyteen ja hyvinvointiin
- 6) sosioekonomiset vaikutukset ja vaikutukset elinkeinon kannattavuuteen (johtuen em. vaikutuksista)
- 7) vaikutukset poronhoitokulttuuriin



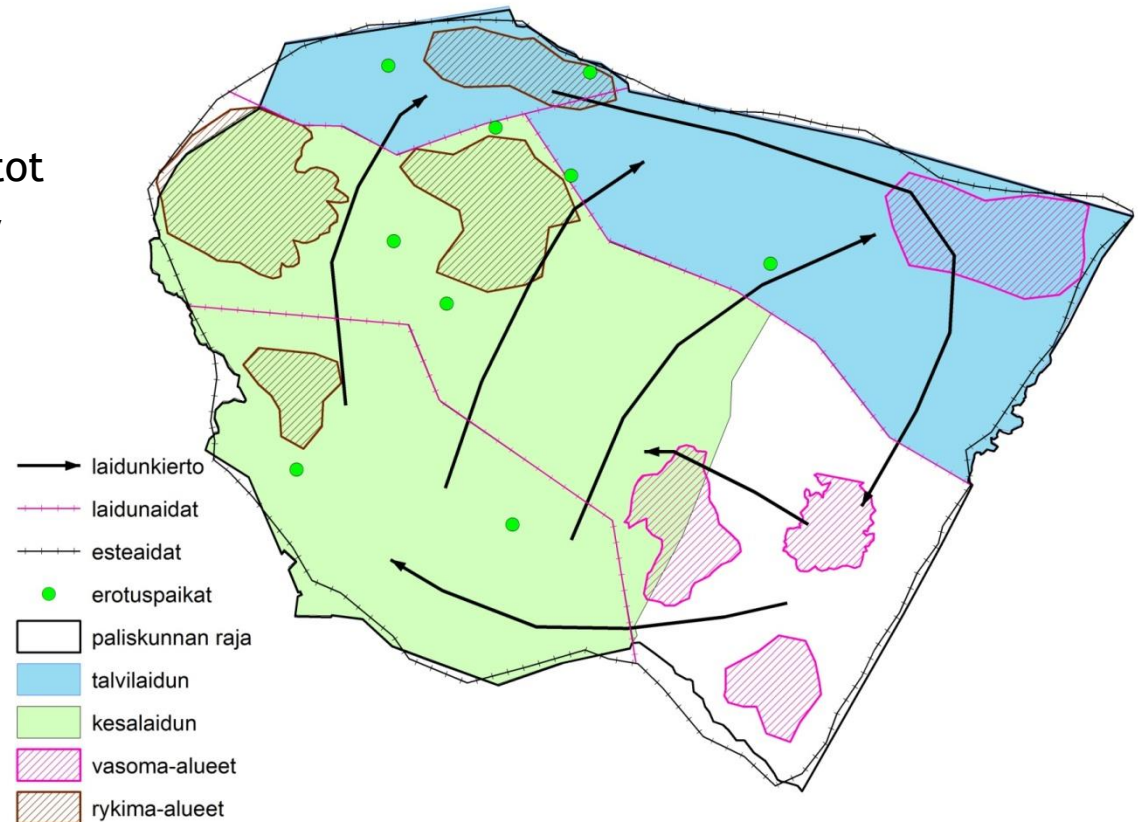
OSALLISTAMINEN

- “ Neuvottelut, seurantaryhmätyöskentely, pienryhmätapaamiset, lausunnot, keskustelut...
- “ Yleensä alueen paliskunnan poroisäntä tai laajemminkin poronhoitajia
- “ Osallistumisessa kannattaa mahdollisuuksien mukaan huomioida poronhoidon kannalta kiireiset ajankohdat
- “ Tärkeintä on olla yhteydessä paliskuntaan mahdollisimman aikaisessa vaiheessa, kun toimintaa vasta suunnitellaan
- “ Toimivan, aidon vuoropuhelun aikaan saaminen jo YVA-menettelyn alussa auttaa hankkeen suunnittelua ja alueella toimimista myös jatkossa. Keskinäinen kunnioitus ja tasavertainen kohtelu ovat avainasemassa.

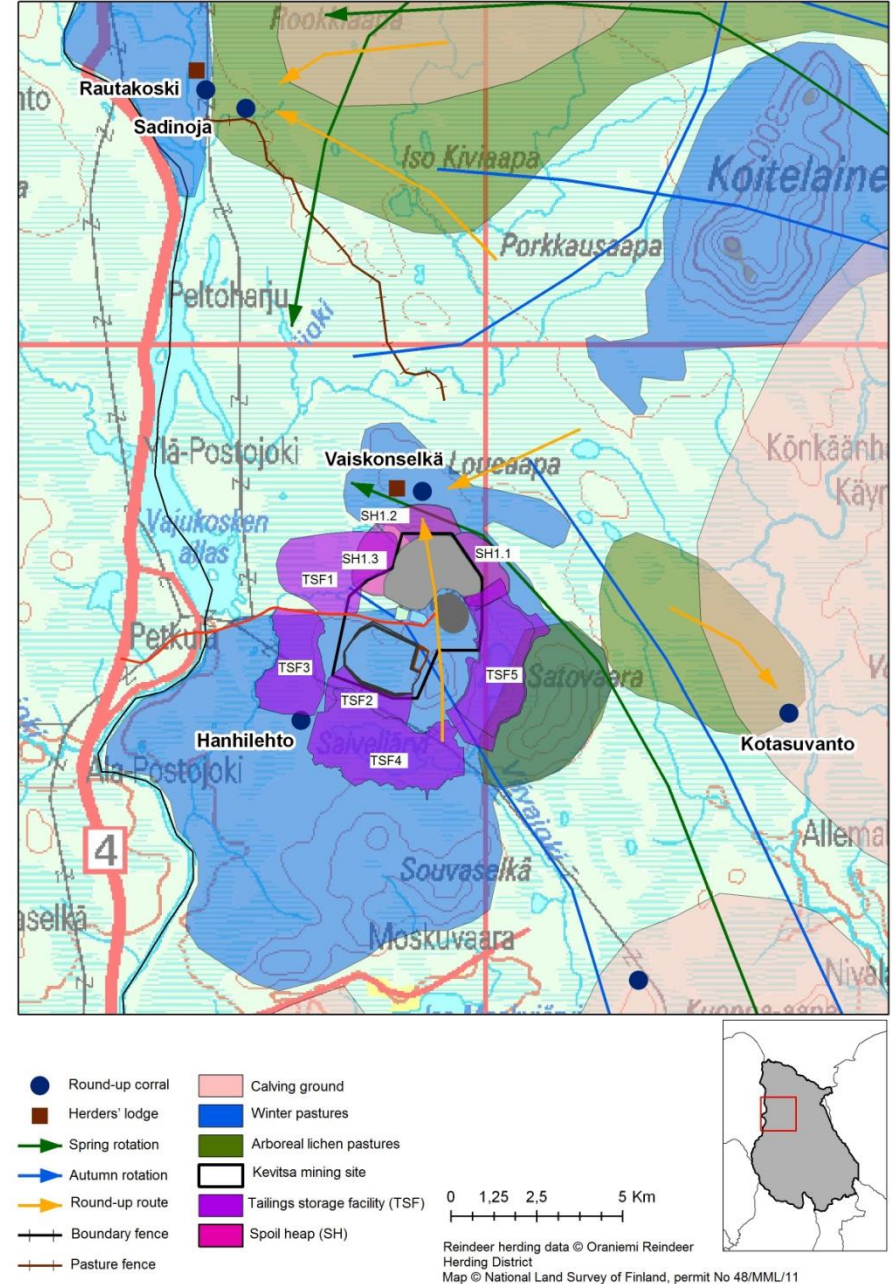
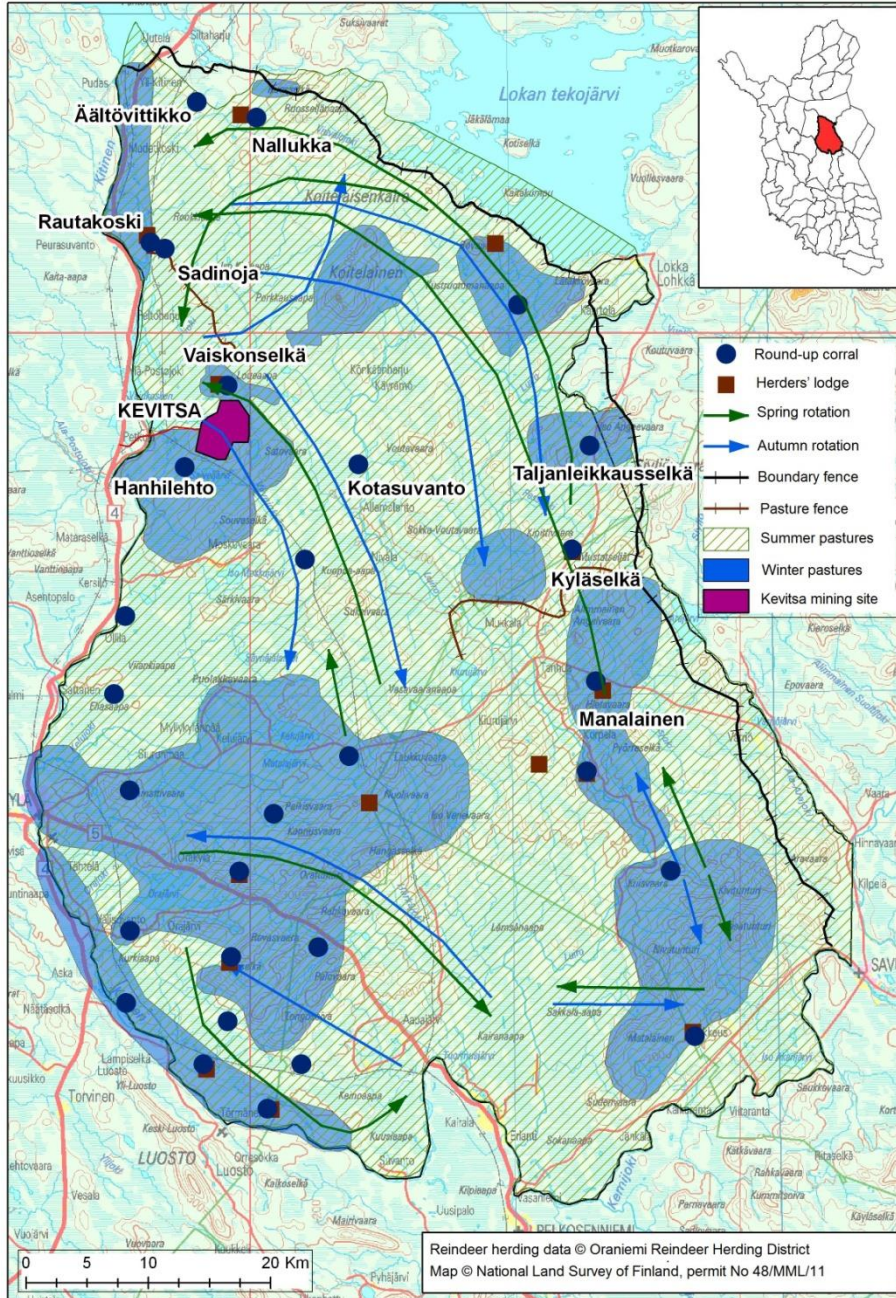


SELVITYKSET

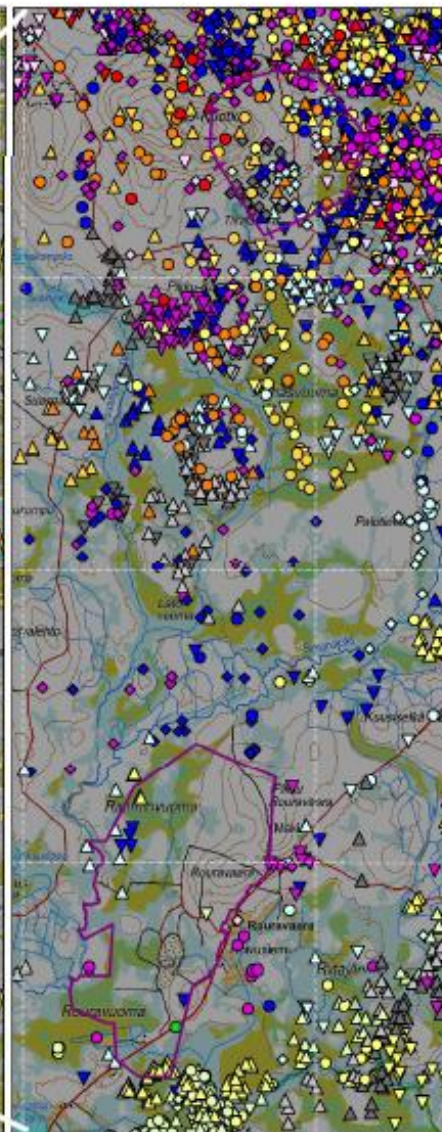
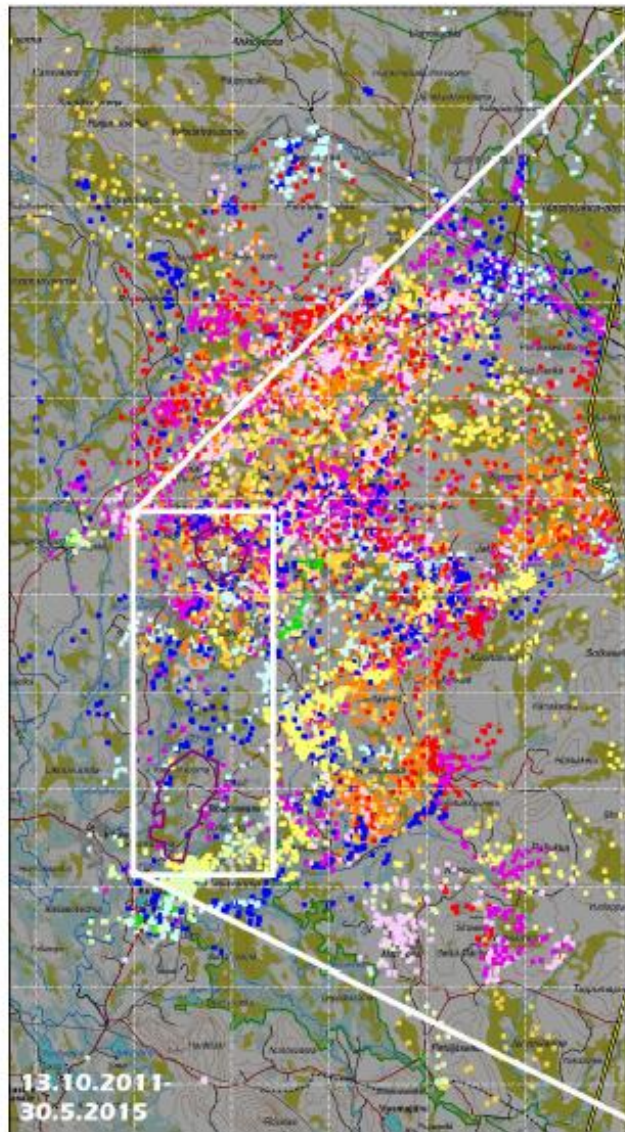
- “ Mitä tulisi sisältää?
- “ Miten voi tehdä?
 - Paikkatietoaineistot
 - Karttatyöskentely
 - GPS-seuranta
 - Haastattelut
 - Kyselyt
 - Maastohavainnot



Keivitsan laajennus YVA, Pöyry 2011



Reindeer GPS-data: Kittilä Mine (additional EIA 2016)



POROJEN SIJAINTITALLEENTEET, LAIDUNVUOSITTAIN

Kaivoksen lähialueen poroGPS-pannat:

- BOKU - pannat (11 kpl)

13.10.2011 -> 30.5.2015

- KU - pannat (5 kpl)

22.5.2013 -> 30.5.2015

Kaivospiirin sekä Kuotkon lähimaaston tallenteet

Ruutujako: 5 km

Mittakaava: 1:300 000 (vasen)

1:100 000 (oikea) (A4)

22.10.2015
Pöyry Finland Oy
Karttarasterit (c) MML 10/2014
Pantadata (c) Kuivasalmen Paliskunta 2015

- Kuivasalmen paliskunta
- Kittilän kaivos, kaivospiiri
- Kaivospiirihakemus, Kuotko

Pantapiste, laidunvuositain, värjäys kuukauden mukaan,

- ◆ 2011.06.01 to 2012.05.31 (3720)
- 2012.06.01 to 2013.05.31 (3780)
- ▲ 2013.06.01 to 2014.05.31 (7601)
- ▼ 2014.06.01 to 2015.05.31 (4767)

Värjäys kuukausittain

- Kesäkuu
- Heinäkuu
- Elokuu
- Syyskuu
- Lokakuu
- Marraskuu
- Joulukuu
- Tammikuu
- Helmikuu
- Maaliskuu
- Huhtikuu
- Toukokuu



VAIKUTUSTEN ARVIOINTI

- “ Kuvataan hankkeen aiheuttama muutos suhteessa nykytilaan
- “ Vaikutukset esim. eri vaikutusmekanismien suhteen: vaikutukset laitumiin, laidunnukseen, poronhoitotoimintaan, rakenteisiin jne.
- “ Huomioon tulee ottaa erityisesti hankkeen sijainti suhteessa poronhoidon toiminta-alueisiin.
 - Vaikutusten arvioinnin pohjana toimii siten suunnittelualueen poronhoidollisen merkityksen määrittely.
- “ Erityisellä poronhoitoalueella vaikutusten arvioinnissa pitäisi pystyä päätyämään siihen aiheutuuko hankkeesta poronhoitolain 2.2 § tarkoittamaa huomattavaa haittaa poronhoidolle.



HAITTOJEN LIEVENTÄMINEN

- “ Paliskunnan tarpeiden huomiointi infrastruktuurin sijoittamisessa
- “ Ympäristön muutosten minimointi keskittämällä toiminnot, reitit ja väylät
- “ Porojen ja poronhoitajien kulkureittien varmistaminen niin, ettei kulkeminen ja eläinten kuljettaminen esty
- “ Vaarallisten alueiden aitaaminen
- “ Turvallisuuden parantaminen
- “ Onnettomuuksista ilmoittaminen
- “ Jatkuvan vuoropuhelun ja tiedotuksen ylläpitäminen
- “ Haittoja voidaan myös kompensoida
- “ Aina tapauskohtaista ja toimista tulee neuvotella ja sopia alueen paliskunnan kanssa



SEURANTA

- “ Oleellista on, että hankkeen suunnitteluvaiheessa on kirjattu alueen poronhoidon nykytila
- “ Seuranta varten paliskunnan edustajien ja hankkeesta vastaavan olisi suositeltavaa kokoontua vähintään vuosittain
- “ Kokoontumisessa voidaan käydä läpi yhdessä sovittujen mittareiden (esimerkiksi porojen laidunnuksen ja poronhoitotoiminnan muutos) avulla toiminnan vaikutuksia
- “ Ympäristöä mahdollisesti kuormittavissa hankkeissa olisi poroelinkeinoon näkökulmasta tärkeää seurata poronhoitoon kohdistuvien vaikutusten lisäksi myös ympäristövaikutuksia ja niiden heijastumista poron ravintokasveihin ja juomaveteen



Paliskuntain yhdistys

Porotalouden ohjaus-, neuvonta- ja asiantuntijaorganisaatio

Kiitos!



Käyntiosoite: Koskikatu 33 A 1
Postiosoite: PL 8168
96101 ROVANIEMI

Puh: 016 331 6000 (vaihe)
Sähköpostit: etunimi.sukunimi@paliskunnat.fi
Kotisivut: www.paliskunnat.fi